

Gebruiksveiligheids- en installatievoorschriften



2225NI

BROOK
CROMPTON

Inleiding



Motoren zijn ontworpen voor gebruik in industriële ruimten en moeten derhalve door bevoegd personeel worden geïnstalleerd. Conform alle voorschriften, wetsbepalingen en technische normen.

Waarschuwing: tijdens gebruik kunnen motoren zeer **HEET** worden.

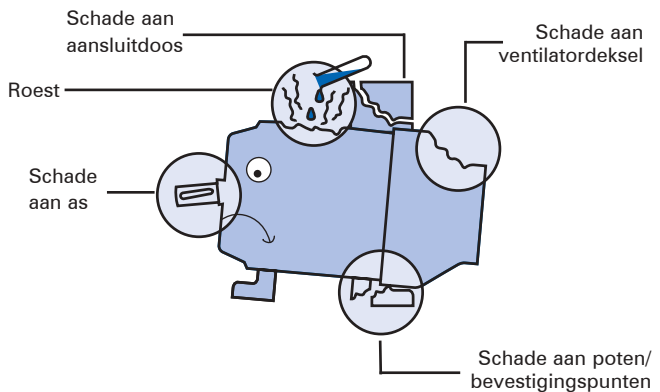
Richtlijnen en CE certificatie

CE

Richtlijn	Omschrijving
73/23/EEC	Richtlijn inzake Lage Spanning: motoren voorzien
93/68/EEC	van CE certificatie volgens conformiteitsverklaring
98/37/EC	Richtlijn inzake Machines: motoren vallen buiten reikwijdte
89/336/EEC	Richtlijn inzake Elektromagnetische Compatibiliteit: motoren voldoen hieraan
92/31/EEC	} EN 50 081-1 en 2 Voeding met sinusgolven
93/68/EEC	
94/9/EC	ATEX richtlijn voor explosiegevaarlijke omgevingen

Controles vóór installatie

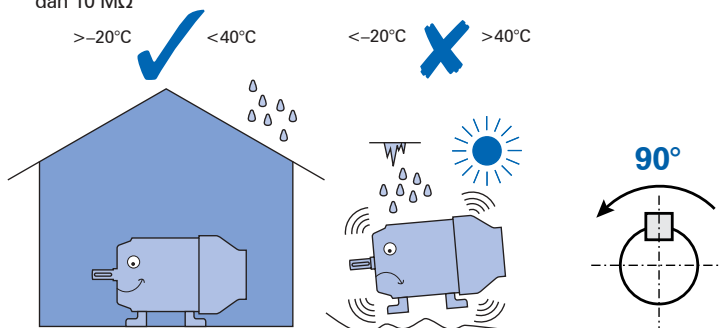
Voordat een motor in bedrijf wordt genomen, deze altijd eerst controleren op:



- controleren of gegevens op naamplaat overeenkomen met bestelling
✓ kW ✓ V ✓ A ✓ r/min
- controleren of toelaatbaar vermogen en arbeidsvermogen van motor voldoende zijn voor bedoelde toepassing
- op losse bevestigingen controleren

Opslag

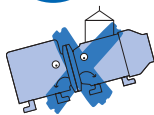
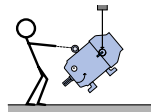
- de motor schoon en droog houden
- opslaan bij temperaturen tussen
- verwarming activeren, indien gemonteerd, anders droogmiddel gebruiken
- as elke week roteren
- elke drie maanden de isolatieweerstand controleren. Uittroon indien lager dan 10 MΩ



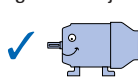
Mechanische installatie

Heffen

- altijd geschikte hijsapparatuur gebruiken



- **NB:** met de hand mag maximaal 20 kg tot aan de schouder van de grond worden getild
- de oogbouten zijn uitsluitend bedoeld ter ondersteuning van de motor
- oogbouten zijn voor verticaal heffen bedoeld

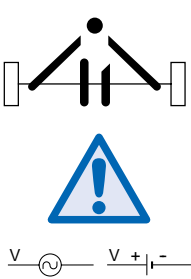


- ervoor zorgen dat het montagevlak waterpas is



- ervoor zorgen dat de juiste aanhaalmomenten worden gebruikt
- ervoor zorgen dat pakkingen, afdichtingen en bescherming naar behoren zijn geïnstalleerd
- zorgen voor voldoende ventilatie en ruimte voor het uitvoeren van onderhoudswerkzaamheden

Mechanische installatie

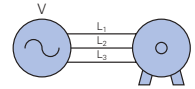
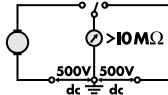
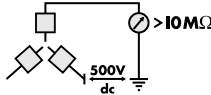
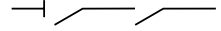


20 kg 44 lb	50 kg 110 lb	125kg 275 lb	250 kg 550 lb	500 kg 1100 lb	750 kg 1650 lb	1000 kg 2200 lb	1500 kg 3300 lb	2000 kg 4400 lb	2500 kg 5500lb	3500 kg 7700lb
63, 71 & 80	90 & 100	112, 132	160 & 180	200 & 225	250	280	315	355S	355M	355L
56	143/5	182/4 213/5	254/6 284/6	324/5 364/5	404/5	444/5	504/5	585-7	585-7	585-7
63 & 71	80, 90 & 100	112	132	160 & 180 254/6 284/6 217	200	225	250	250		355
					324 2112/3	364 2811/23	404 3211/2	404 3611/2		585-7 4411/23

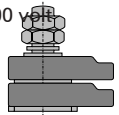
Elektrische installatie



- voordat aan een machine wordt gewerkt, moet deze altijd eerst worden uitgeschakeld en moet de voedingsbron volledig worden afgesloten



- voordat aan een machine wordt gewerkt, moet deze altijd eerst worden uitgeschakeld en moet de voedingsbron volledig worden afgesloten
- de isolatieweerstand van alle wikkelingen controleren met een 500 volt gelijkstroom weerstandsmeter. Uitdrogen indien lager dan 10 MΩ
- instellingen voor overbelasting controleren
- verwarming, indien gemonteerd, staat onder stroom wanneer motor tationair loopt
- de juiste maat netkabels gebruiken aansluitingsdiagram
- opstelling van aansluitpunten controleren; zijn de verbindingpunten goed vastgezet; wordt de aandrijvende apparatuur niet belemmerd; is de rotatie correct (losgekoppeld)
- na het aansluiten en testen moet het deksel van de aansluitdoos weer op zijn plaats worden gezet
- controleren dat de motor geaard is



Onderhoud en reserveonderdelen



- de voedingsbron moet altijd worden afgesloten voordat met onderhoudswerkzaamheden wordt begonnen
- periodiek onderhoud moet elke 2000 werkuren of elke drie maanden worden uitgevoerd. Bv op zichtbare beschadigingen controleren, zoals gebarsten ventilatoren, deksels, poten, frames, enz
- stof, vuil, vezels enz van motorframe en ventilatordeksel verwijderen
- bevestigingen, kabels en aardverbindingen vastzetten
- nooit op een lager hameren. Altijd trekgereedschap gebruiken
- er bij het verwijderen van een rotor op letten dat de wikkelingen niet worden beschadigd
- Verwijzen naar de betreffende installatie-en onderhoudsvoorschriften voor extra onderhoudsinformatie
- motoren voor explosiegevaalijke omgevingen (gas of stof). Verwijzen naar de betreffende installatie-en onderhoudsvoorschriften
- 'Fumex' rookafzuiging wisselstrommotoren. Verwijzen naar de betreffende installatie-en onderhoudsvoorschriften
- bij bestelling van reserveonderdelen aub serienummer van motor vermelden

